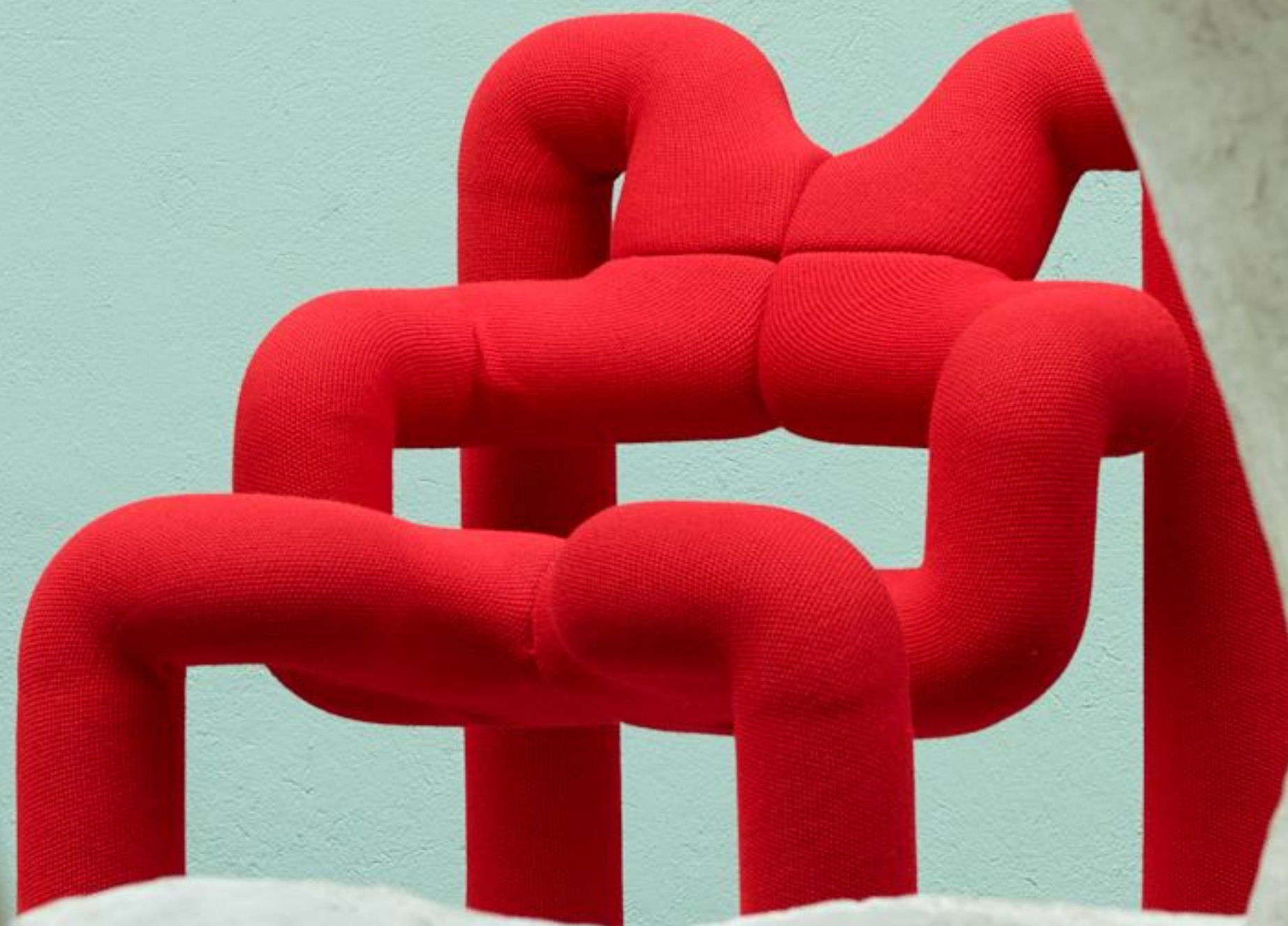


Ekstrem™

I nuovi colori
Disponibili da Febbraio 2025



Varier®

Si prega di non utilizzare i materiali presentati

Le immagini e le informazioni in questa presentazione sono strettamente riservate al destinatario della stessa. Condividere i materiali prima del lancio ufficiale del 14 febbraio 2025, andrebbe a ridurre l'interesse dei media e il generale successo dell'operazione.

Mantenere il riserbo su questa esclusiva contribuirà a creare maggior movimento sui media al momento giusto, con benefici di visibilità e richiesta del prodotto anche per i nostri partner commerciali.

Richiediamo la vostra collaborazione nel non condividere nessun materiale, in nessun modo, sui Social Media, siti web o altro mezzo di comunicazione fino al 14 Febbraio.

Ekstrem™ la poltrona più iconica

Ekstrem™ di Terje Ekstrøm è una delle sedie più caratteristiche della collezione Varier. La sedia in sé è statica, ma le sue curve decise e la forma organica consentono infinite posizioni di seduta. Con la sua incredibile espressione visiva, Ekstrem™ continua a entusiasmare generazioni di appassionati di design in tutto il mondo.

Siamo molto lieti di annunciare che Ekstrem™ sarà disponibile in sei nuovi colori da febbraio 2025. I colori spaziano da tinte vivaci e giocose, all'elegante e sobrio. Nelle pagine seguenti vi invitiamo a scoprire le nuove varianti di colore. Ci auguriamo che vi piacciono tanto quanto a noi.

- 01 La storia
- 02 La selezione di colori
- 03 Il tessuto
- 04 L’offerta esposizione

01

La storia

Anticonformista con un fascino senza tempo

Ekstrem™ non è semplicemente una poltrona, ma quasi un'opera d'arte. Rappresenta uno dei primi design postmoderni Norvegesi. L'aspetto giocoso e senza compromessi della poltrona è amato da un vasto pubblico che passa da appassionati di design e arriva fino ai bambini. Progettata con intenti ergonomici, Ekstrem™ è una scultura funzionale con una superficie morbida e invitante che offre comfort e supporto.



Terje Ekstrøm

Terje Ekstrøm (1944-2013) è stato un designer norvegese rivoluzionario negli anni '70 e '80, spinto dalla ricerca dell'originalità. Terje Ekstrøm passava con facilità dall'artigianato all'industria. Si è formato come ebanista e tappezziere prima di studiare interior design e design di mobili al National College of Art and Design di Oslo, Norvegia.

Il lavoro di Ekstrøm ha contribuito a una nuova vitalità e indipendenza sulla scena del design norvegese in un periodo di significativi cambiamenti culturali e sociali. Ekstrøm ha rappresentato una nuova generazione di designer che hanno sfidato le idee consolidate del design scandinavo. Sebbene oggi sia considerato uno dei primi designer postmoderni norvegesi, la produzione originale di Ekstrøm e la sua visione sono anche collegate agli ideali del movimento moderno e alla successiva cultura pop.



"Ekstrøm ha raccontato come, piegando una graffetta, è arrivato alla forma della sedia, una forma decisa che ricorda quasi un ragno. È formata da una struttura tubolare in acciaio ricoperta da schiuma. Il rivestimento è una sorta di calza di lana lavorata a maglia: lavorare a maglia era qualcosa che Ekstrøm faceva spesso quando era giovane."

– DENISE HAGSTRÖME

Storica del Design e curatore capo
del National Museum in Oslo

L'amore per il lavoro artigianale

Il segno che ha lasciato Terje Ekstrøm nella storia del design norvegese è innegabile. Una ricostruzione di parti del suo laboratorio è presente al National Museum di Oslo, per fornire spunti sul suo approccio e sul suo modo di lavorare. Ekstrøm trovava gioia nell'artigianato stesso e nell'usare le mani per creare miniature, modelli e prototipi. Solo dopo gli esperimenti nel laboratorio si rivolgeva al tavolo da disegno.



Photo by Frode Larsen

02

La selezione di colori

I nuovi colori

Ekstrem™ ha ora una nuova selezione di colori. Audaci e giocosi, o tenui ed eleganti – i nuovi colori del tessuto Knit sono stati scelti per inserirsi in ogni spazio e in ogni tipo di arredamento. Scopriamo insieme i nuovi colori Blossom, Scarlet, Umber, Pool, Olive, e Sand.





Blossom

Un colore giocoso e invitante, come lo è la stessa Ekstrem™. Blossom è un punto di rosa per chi non ha paura di farsi notare. Blossom fa parte dei colori Active.

RAL S 1030-R



Scarlet

Un rosso deciso che si distinguerà in qualsiasi spazio.
Scarlet ricorda il rivestimento rosso originale di EkstremTM quando fu introdotto negli anni '80.
Scarlet è un colore Active.

Color code: S 1580-Y90R



Umber

Una bella tonalità di marrone con sfumature fredde. Umber è una scelta elegante per qualsiasi spazio abitativo. È una perfetta scelta per chi cerca un colore scuro mantenendo comunque una certa morbidezza nel tono. Umber è un colore Calm.

Color code: S 8010-Y70R



Pool

Pool è un colore blu intenso con sfumature verdi, un turchese intenso che non mancherà di fare colpo. Questa combinazione di colore è un'alternativa entusiasmante rispetto a un blu tradizionale. Pool è un colore Active.

Color code: S 2065-R90B



Olive

Olive è un verde intenso con sfumature gialle. Il colore cambia a seconda della luce e dell'ambiente circostante e può risaltare come una gemma nel giusto contesto. Olive è un colore Calm.

Color code: S 3560-G50Y



Sand

Sand è un colore neutro e molto caldo, beige con un sottotono giallo. Sand è un colore Calm .

Color code: S 2020-Y20R





03

Il tessuto

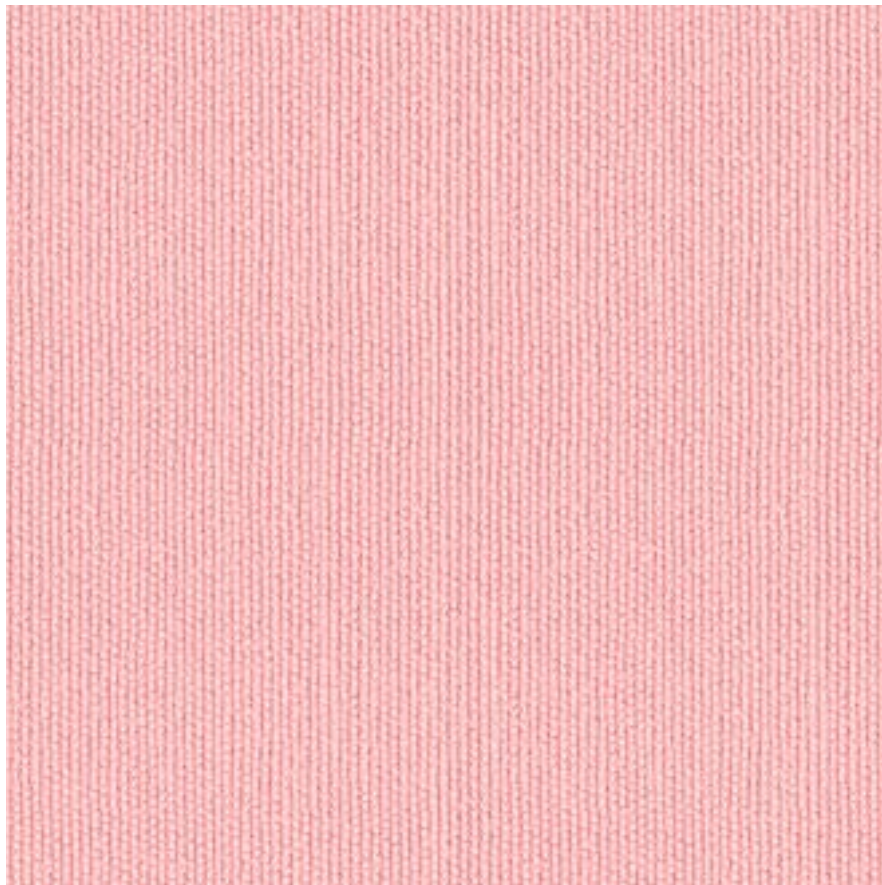


Knit by Devold

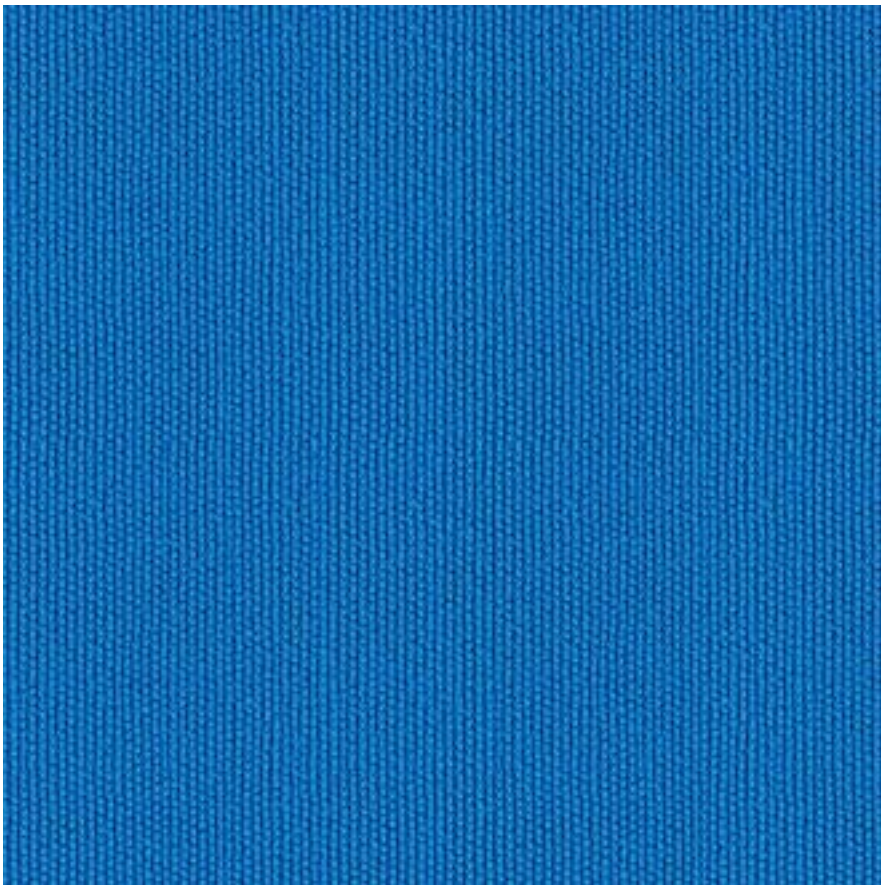
Knit è un tessuto per arredamento eccellente, grazie alle sue proprietà elastiche naturali. Il tessuto di rivestimento in lana viene realizzato appositamente per Ekstrem™ dal produttore Norwegian Devold. Lavorato a maglia da un filo continuo, presenta un'elevata elasticità, essenziale per adattarsi alla forma organica della sedia. Il tessuto lavorato a maglia offre una superficie morbida e traspirante con un classico motivo a quadrati.

I nuovi colori

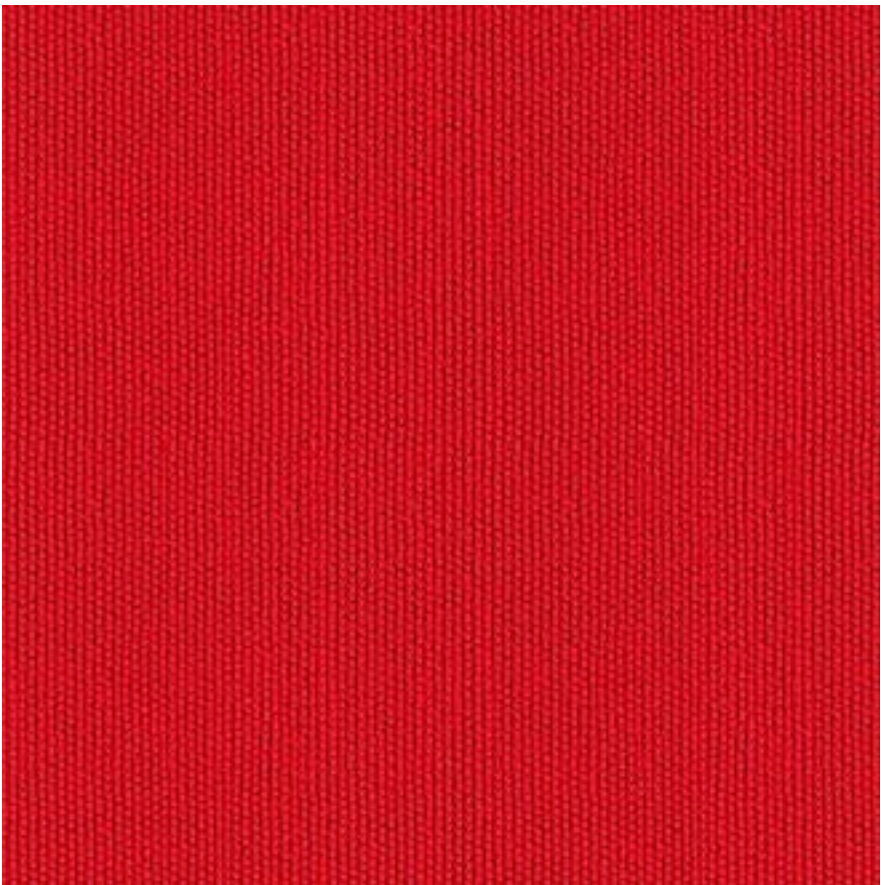
I colori già in collezione



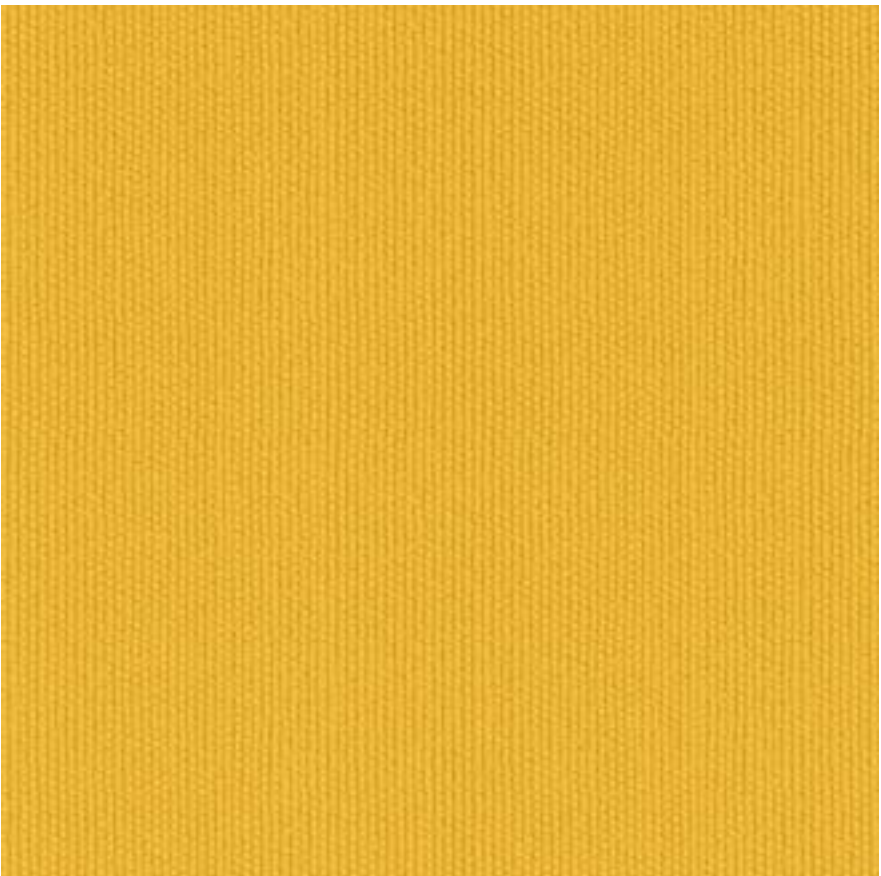
Knit 017 Blossom



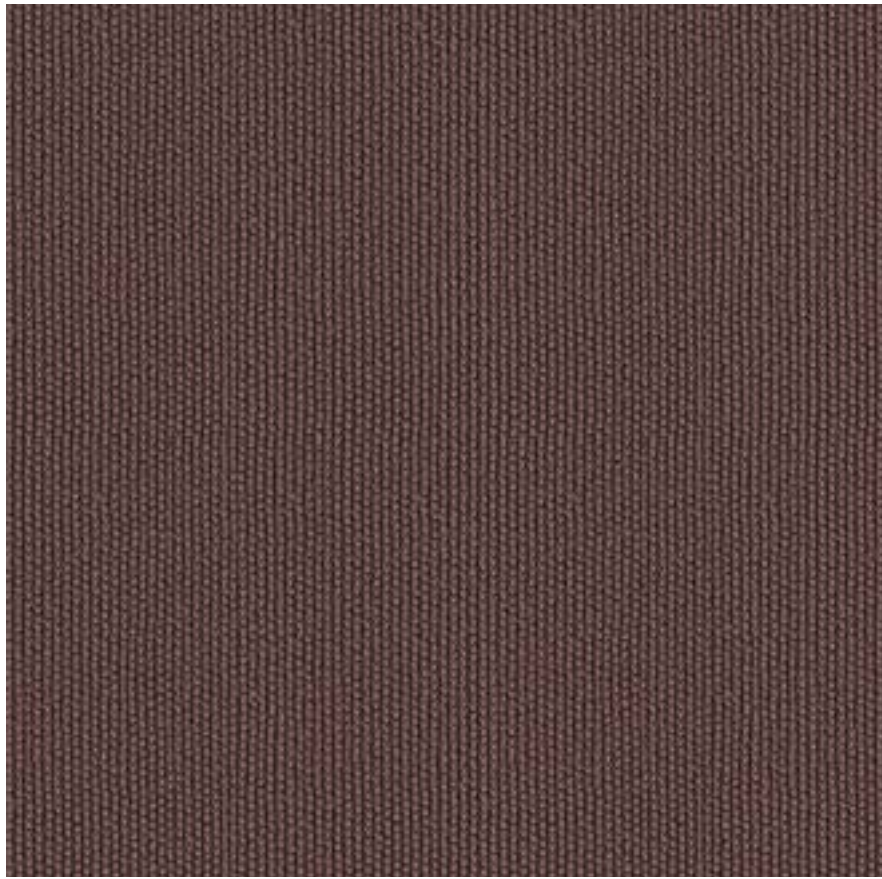
Knit 025 Pool



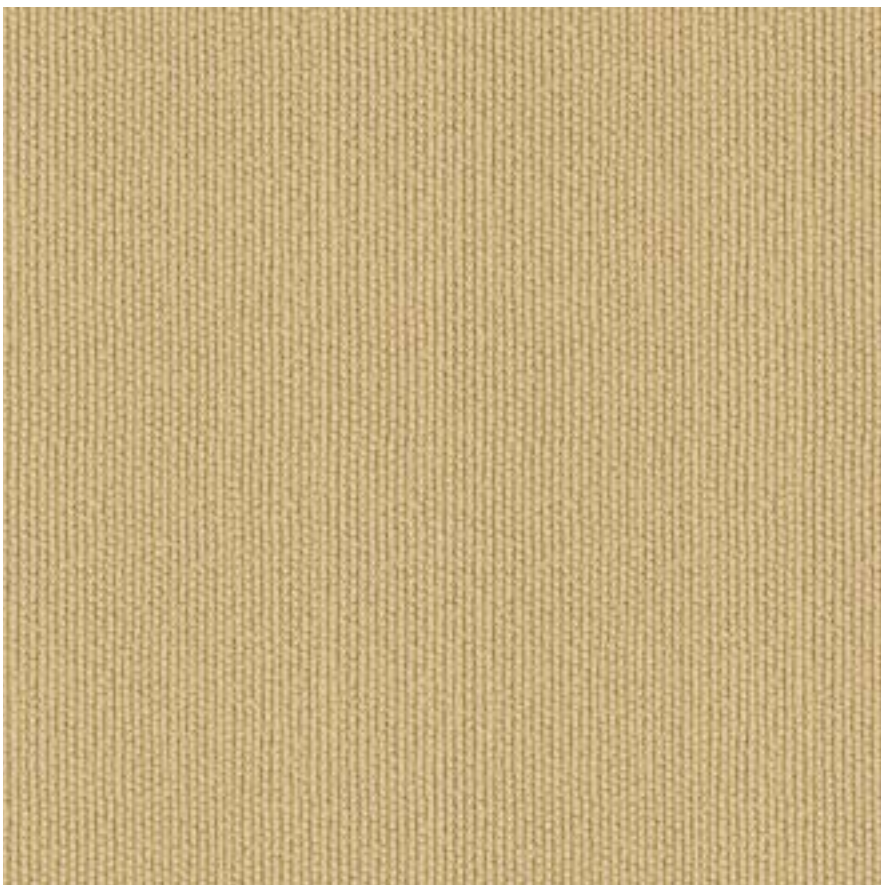
Knit 027 Scarlet



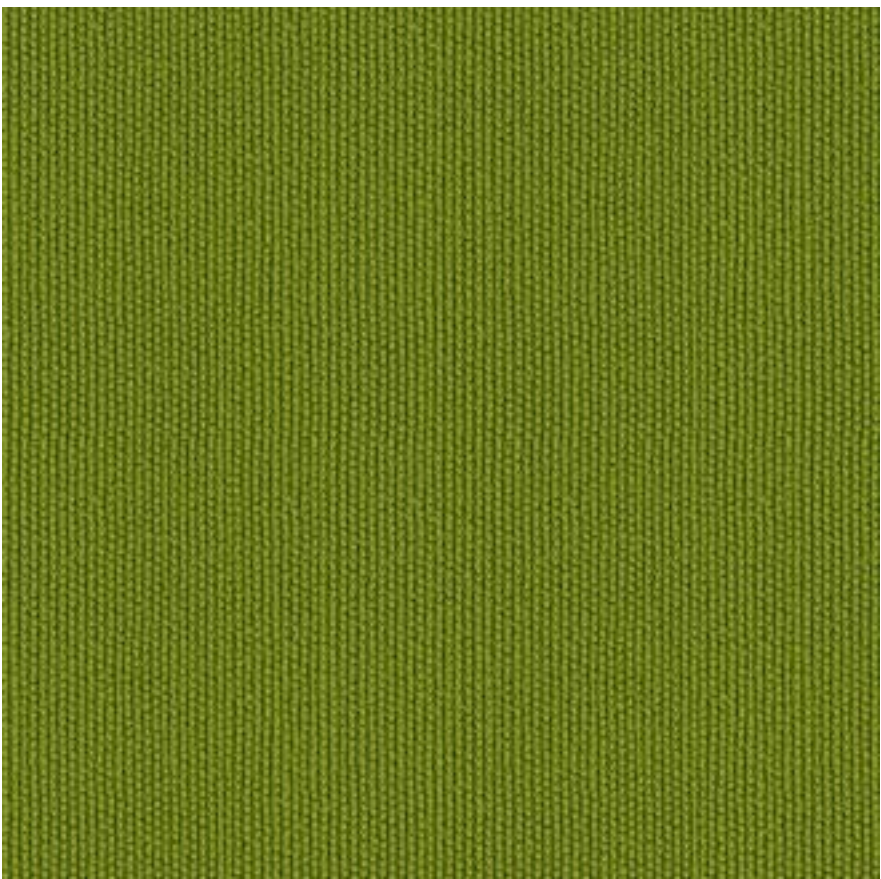
Knit 088 Sulphur



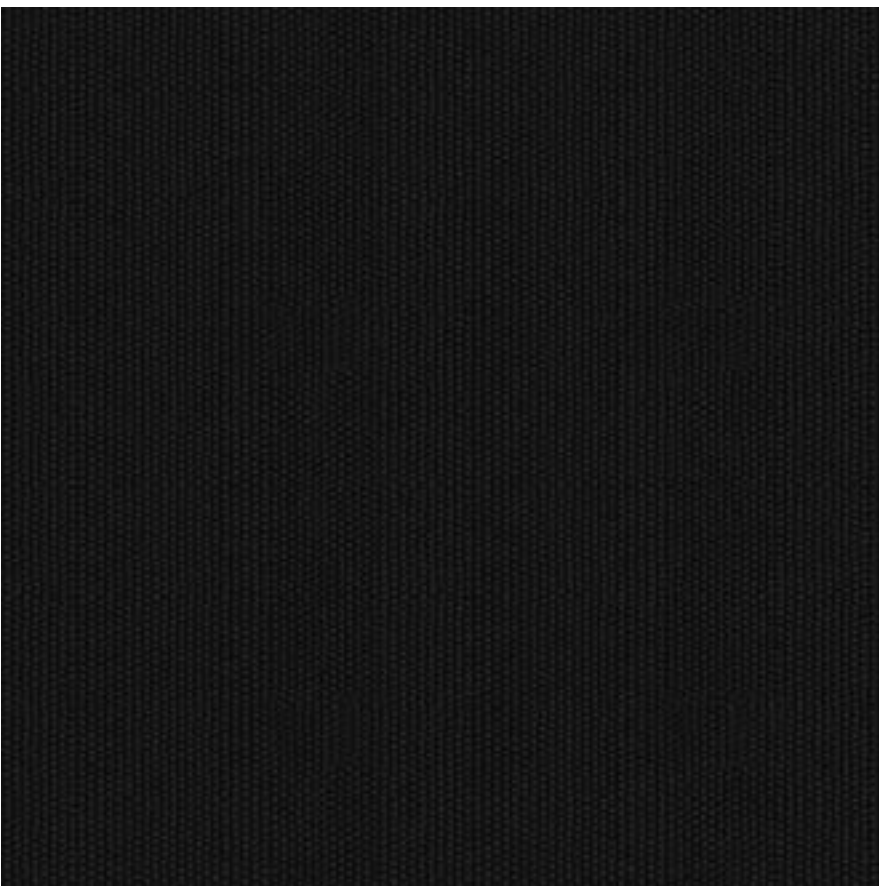
Knit 028 Umber



Knit 068 Sand



Knit 038 Olive



Knit 009 Black

Composizione

90% wool, 10% polyester

Resistenza

60.000 Martindale

Sostenibilità

OEKO-TEX® certified

Pilling

4

Resistenza alla luce

4

Prodotto in

Lithuania



Devold

Devold è un'azienda tessile norvegese con una ricca tradizione di innovazione e artigianalità. Da oltre 170 anni, Devold sviluppa prodotti in lana con una qualità imbattibile.

La produzione di Devold avviene presso la loro fabbrica certificata ecologica in Lituania, dove hanno il controllo di ogni fase del processo. La produzione non si basa su grandi volumi. Al contrario, ogni capo in lana è tessuto, cucito e attentamente controllato da persone che amano il loro lavoro.



04

L'offerta per l'esposizione

Offerta esposizione

Offerta esposizione

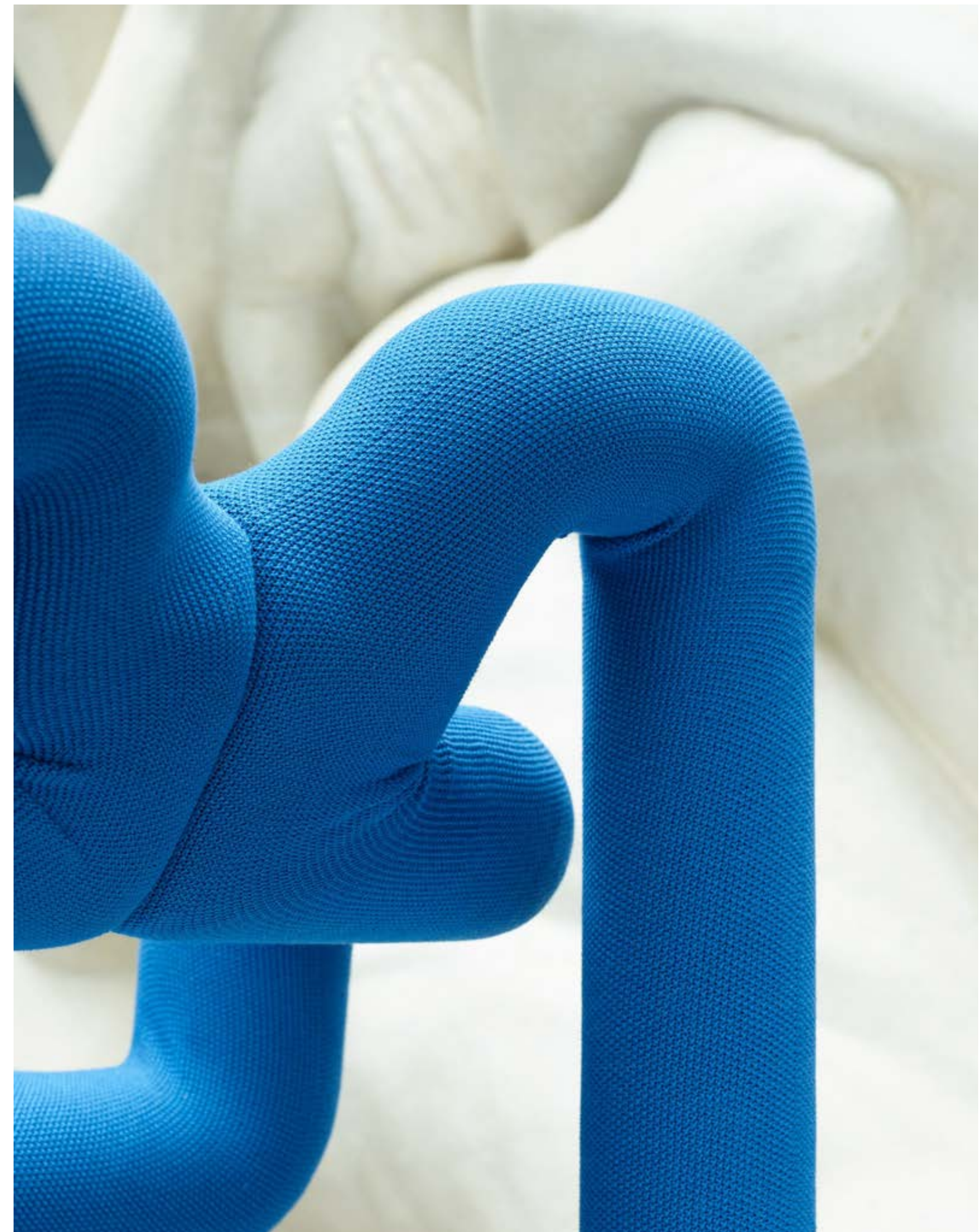
Ricevi uno sconto extra del 20% per gli ordini di expo di Ekstrem™ in una qualsiasi delle nuove colorazioni. Si prega di notare che lo sconto non si applica a Ekstrem™ in Black e Sulphur Knit. L'offerta espositiva è valida fino al 31.01.2025.

Tempi di consegna

Gli ordini effettuati prima del 31 dicembre saranno considerati prioritari e consegnati in tempo per il lancio ufficiale al pubblico a febbraio 2025. Gli ordini effettuati dopo questa data avranno tempi di consegna standard.

Campioni di colore

Il tuo primo ordine di Ekstrem nei nuovi colori includerà il campionario di tutte le nuove colorazioni Knit disponibili.



Non vediamo l'ora di rendere questa nuova edizione di Ekstrem™ un successo insieme a voi. Avete domande o richieste? Non esitate a contattarci all'indirizzo info@varierfurniture.com o contattando il vostro agente di zona.

Varier®