

# Ekstrem™

Neue Farbvarianten  
Ab Februar 2025



Varier®

# Bitte noch nicht teilen!

Die Bilder und Informationen in dieser Präsentation sind ausschließlich für den internen Gebrauch bestimmt. Das Veröffentlichen dieser Inhalte vor dem offiziellen Launch am 14. Februar mindert das Interesse der Medien und kann den Erfolg des Launches beeinträchtigen.

Indem Sie diese Informationen vertraulich behandeln, wird die Ankündigung gezielt in relevanten Medien Aufmerksamkeit erregen, wovon alle Partner durch erhöhte Sichtbarkeit und Nachfrage profitieren.

Bitte verzichten Sie darauf, Inhalte auf sozialen Medien, Websites oder anderen externen Kanälen vor dem 14. Februar zu teilen.

# Die Ikone Ekstrem™

Ekstrem™ von Terje Ekstrøm ist eines der charakteristischsten Möbelstücke in der Varier-Kollektion. Obwohl der Stuhl selbst statisch ist, ermöglichen seine spielerischen Kurven und seine organische Form unzählige Sitzpositionen. Mit seinem unverkennbaren visuellen Ausdruck begeistert Ekstrem™ auch heute noch neue Generationen von Designliebhaber\*innen weltweit.

Wir freuen uns sehr, Ihnen mitzuteilen, dass der Ekstrem™ ab Februar 2025 in sechs neuen Farben erhältlich sein wird. Die Farbauswahl reicht von lebhaft und verspielt bis hin zu elegant und dezent. Auf den folgenden Seiten laden wir Sie ein, die neuen Farbvarianten zu entdecken. Wir hoffen, sie gefallen Ihnen genauso gut wie uns.

01

Hintergrund

02

Farbauswahl

03

Textil

04

Angebot für Ihre Ausstellung

01

# Hintergrund



# Nonkonform mit zeitloser Ausstrahlung

Der Ekstrem™ ist nicht einfach nur ein Stuhl, sondern vielmehr ein eigenständiges Kunstobjekt. Er zählt zu den ersten postmodernen Designs Norwegens. Sein verspieltes und kompromissloses Erscheinungsbild wird gleichermaßen von Designliebhaber\*innen und Kindern geschätzt. Mit einem ergonomischen Ansatz entworfen, ist der Ekstrem™ eine funktionale Skulptur mit einer weichen und einladenden Oberfläche, die Komfort und Unterstützung bietet.



# Terje Ekstrøm

Terje Ekstrøm war ein wegweisender norwegischer Designer der 1970er- und 1980er-Jahre, getrieben von der Suche nach Originalität. Ekstrøm bewegte sich an der Schnittstelle von Handwerk und Industrie: Er absolvierte eine Ausbildung als Schreiner und Polsterer, bevor er Innenraum- und Möbeldesign am National College of Art and Design in Oslo, Norwegen, studierte.

Ekstrøms Werk verlieh der norwegischen Designszene zu einer Zeit bedeutender kultureller und gesellschaftlicher Umbrüche neue Vitalität und Eigenständigkeit. Er repräsentierte eine neue Generation von Designer\*innen, die die etablierten Vorstellungen des skandinavischen Designs herausforderten. Obwohl Ekstrøm heute als einer der ersten postmodernen Designer Norwegens gilt, lässt sich sein originelles Schaffen und dessen Vermittlung auch mit den Idealen der modernen Bewegung und später der Popkultur in Verbindung bringen.





„Ekstrøm erzählte, dass er durch das Biegen einer Büroklammer auf die Form des Stuhls kam, die sehr grafisch und fast spinnenartig wirkt. Der Stuhl besteht aus einer Rohrkonstruktion mit einem Stahlrahmen, der von Schaumstoff umgeben ist. Die Polsterung ist ein gestrickter Wollstrumpf – Stricken war etwas, das Ekstrøm in seiner Jugend selbst machte.“

– DENISE HAGSTRÖME

Designhistorikerin und leitende  
Kuratorin am Nationalmuseum in  
Oslo



# Liebe zum Handwerk

Terje Ekstrøms Einfluss auf die norwegische Designgeschichte ist unbestreitbar. Eine Rekonstruktion eines Teils seiner Werkstatt ist im Nationalmuseum in Oslo zu finden und gewährt Einblicke in seinen Arbeitsansatz und seine Arbeitsweise. Ekstrøm fand Freude am Handwerk selbst und darin, mit seinen Händen Miniaturen, Modelle und Prototypen zu erschaffen. Erst nach ausgiebigen Experimenten in der Werkstatt setzte er sich an sein Zeichenbrett.



Photo by Frode Larsen

02

# Farbauswahl

# Farbauswahl

Entdecken Sie den Ekstrem™ in einer neuen Farbpalette. Lebendig und verspielt oder dezent und elegant – die neue Strick-Polsterung passt sich einer breiten Palette von Interieurs und Räumen an. Lesen Sie weiter, um die neuen Farbvarianten Blossom, Scarlet, Umber, Pool, Olive und Sand zu entdecken.









# Blossom

Eine Farbe, die ebenso verspielt und einladend ist wie der Ekstrem™ selbst. Blossom ist ein pinker Farbton für diejenigen, die keine Angst haben, ein Statement zu setzen. Blossom ist eine aktive Farbe.

RAL S 1030-R



# Scarlet

Ein kompromissloses Rot, das in jedem Raum auffällt. Scarlet ähnelt dem ursprünglichen roten Polster des Ekstrem™, als er in den 80er-Jahren eingeführt wurde. Scarlet ist eine aktive Farbe.

Color code: S 1580-Y90R





# Umber

Ein schöner Branton mit kühlen Untertönen. Umber ist eine elegante Wahl für jedes Wohnzimmer. Es ist eine wunderbare Option für diejenigen, die eine dunkle Farbe suchen, dabei aber einen sanften Ausdruck bewahren möchten. Umber ist eine ruhige Farbe.

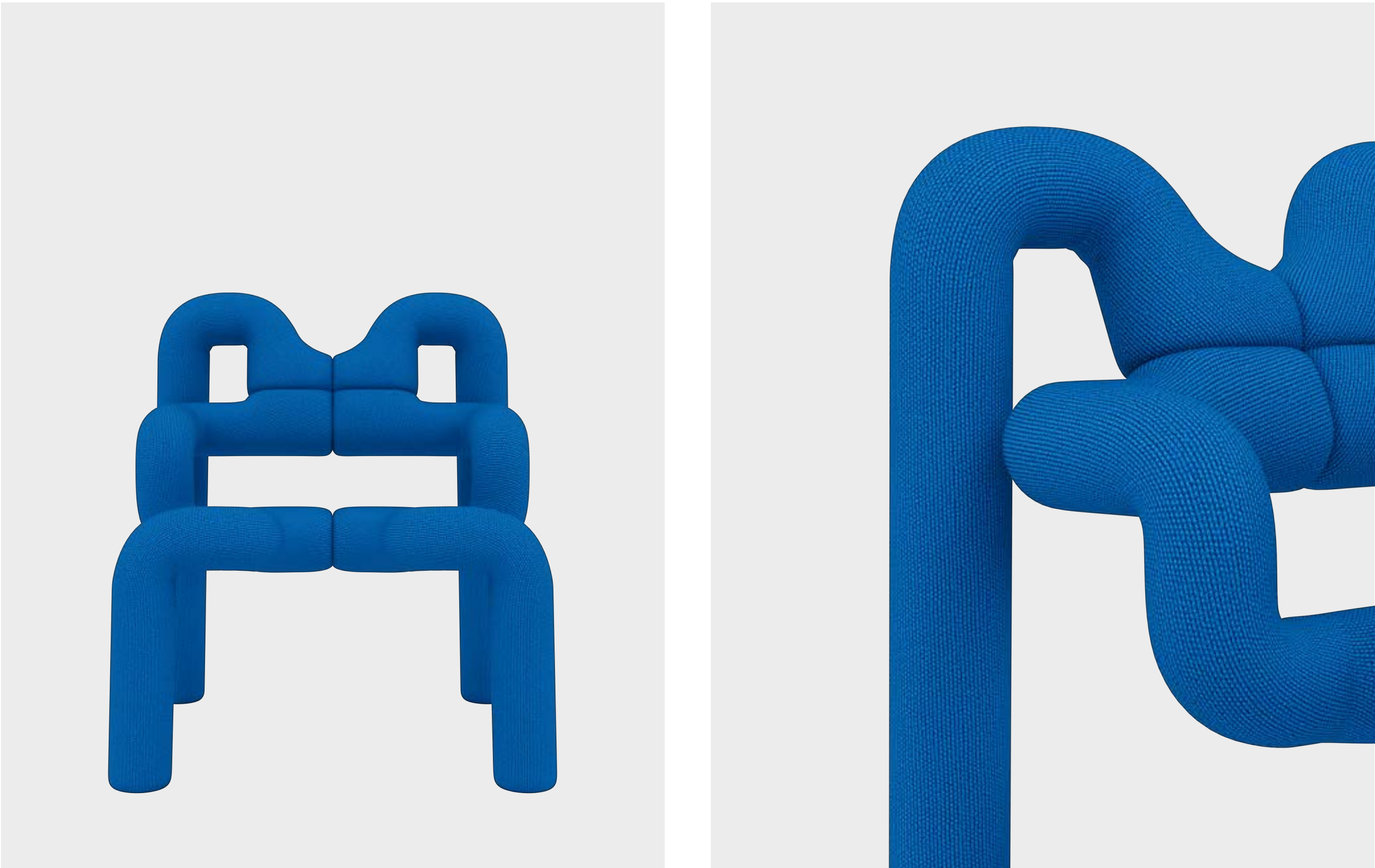
Color code: S 8010-Y70R



# Pool

Pool ist ein intensiver Blauton mit grünen Untertönen, ein tiefes Türkis, das garantiert Aufmerksamkeit erregt. Diese Farbvariante ist eine aufregende Alternative zum traditionellen Blau. Pool ist eine aktive Farbe.

Color code: S 2065-R90B





# Olive

Olive ist ein kräftiges Grün mit gelben Untertönen. Die Farbe verändert sich je nach Licht und Umgebung und kann in der richtigen Kulisse fast wie ein Edelstein wirken. Olive ist eine ruhige Farbe.

Color code: S 3560-G50Y



# Sand

Sand ist eine warme und neutrale Farbe, ein Beige mit gelben Untertönen. Sand ist eine ruhige Farbe.

Color code: S 2020-Y20R







03

# Textil





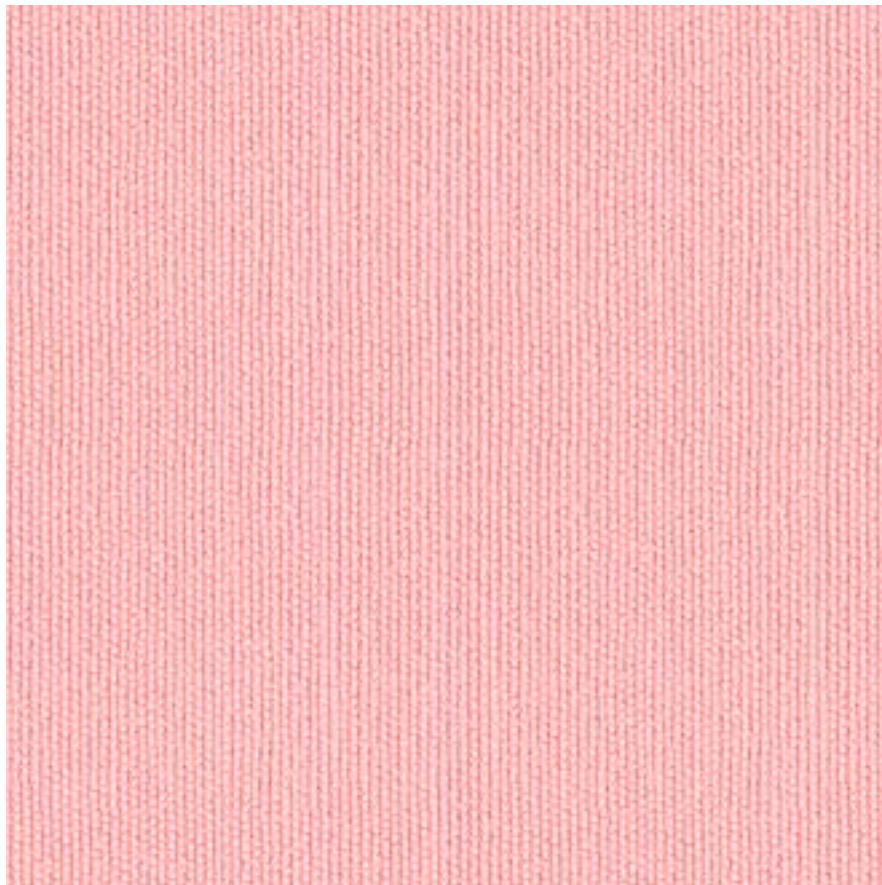
# Knit von Devold

Knit ist ein hervorragender Möbelstoff mit langlebigen und natürlichen, widerstandsfähigen Eigenschaften. Der wollene Polsterstoff wurde speziell für den Ekstrem™ von Norwegian Devold maßgefertigt. Aus einem einzigen Faden gestrickt, bietet er eine Elastizität, die beim Anpassen an die organische Form des Stuhls unerlässlich ist. Der gestrickte Stoff sorgt für eine weiche und atmungsaktive Oberfläche und weist ein klassisches quadratisches Muster auf.

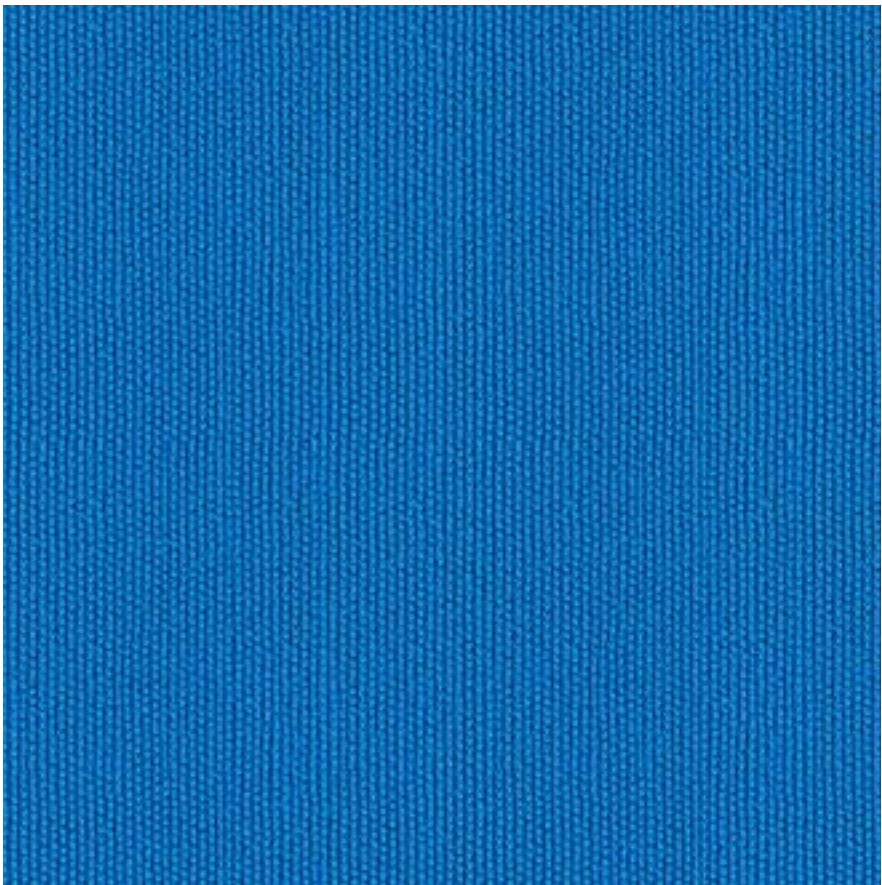


Neue Farbvarianten

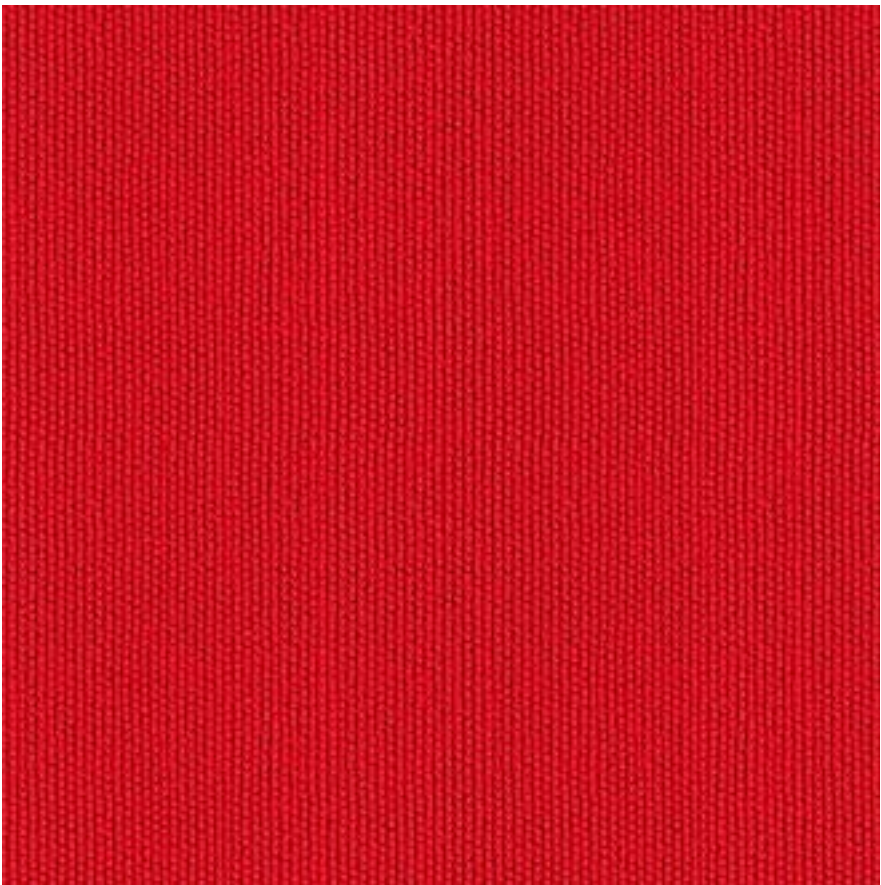
Bestehende Farbvarianten



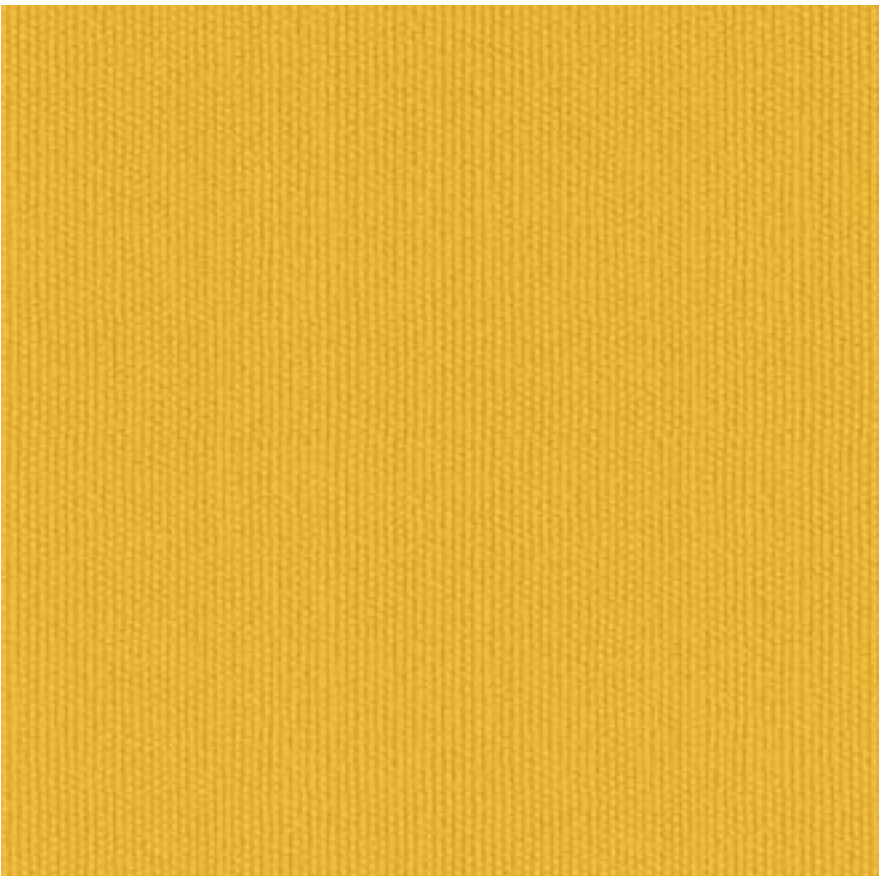
Knit 017 Blossom



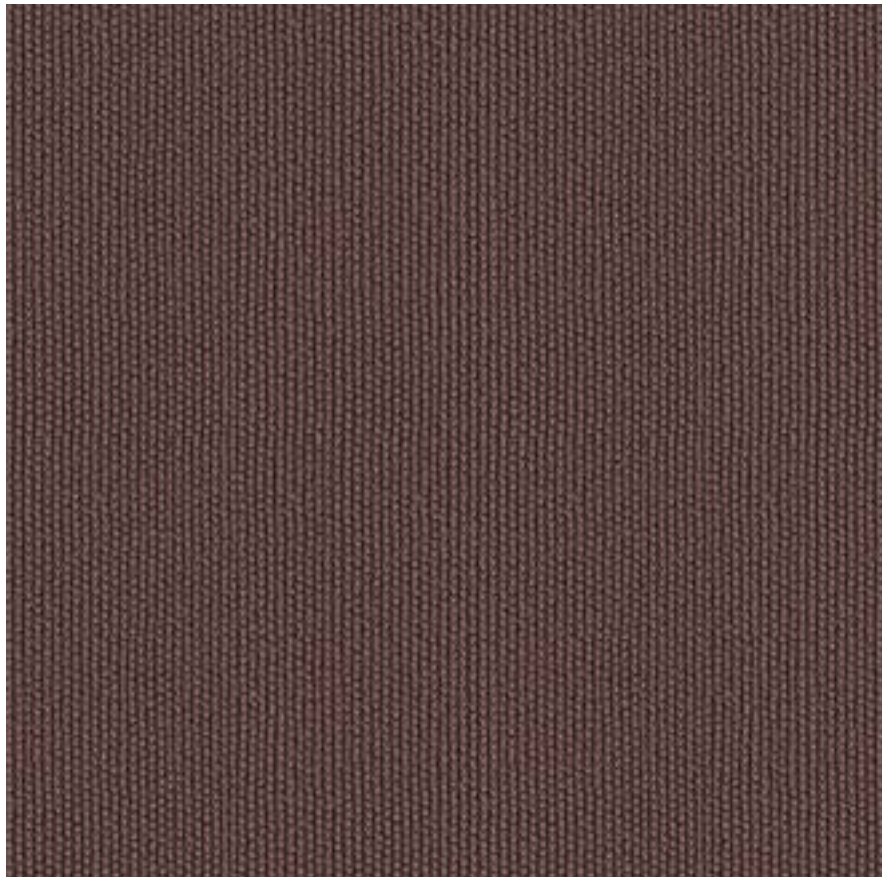
Knit 025 Pool



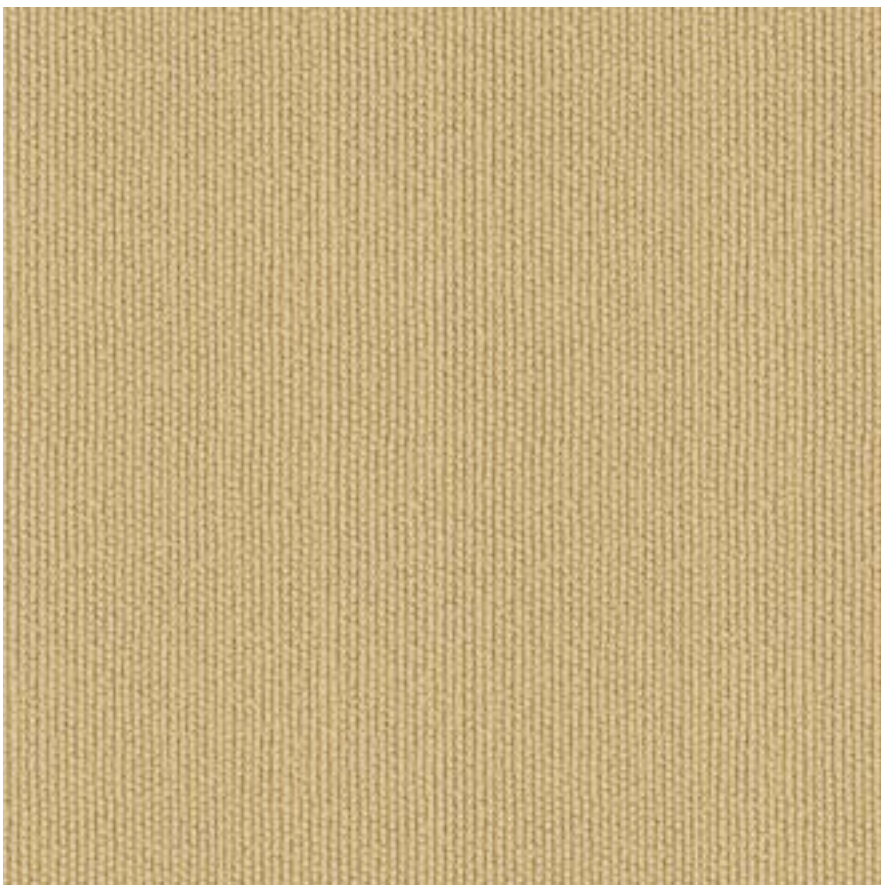
Knit 027 Scarlet



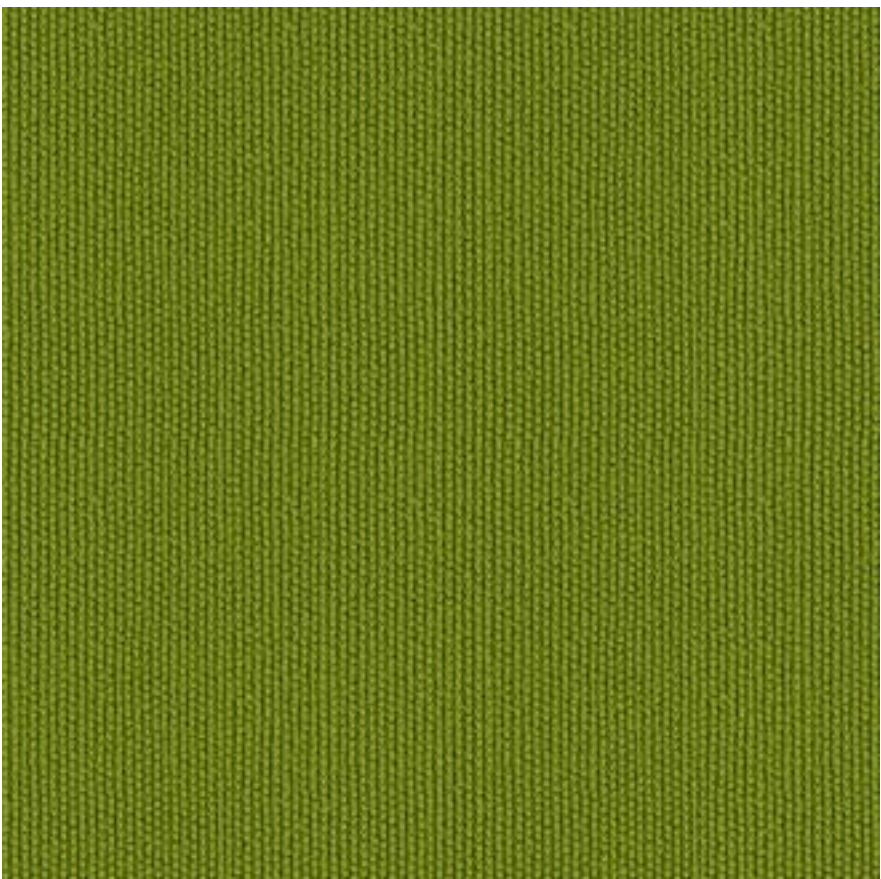
Knit 088 Sulphur



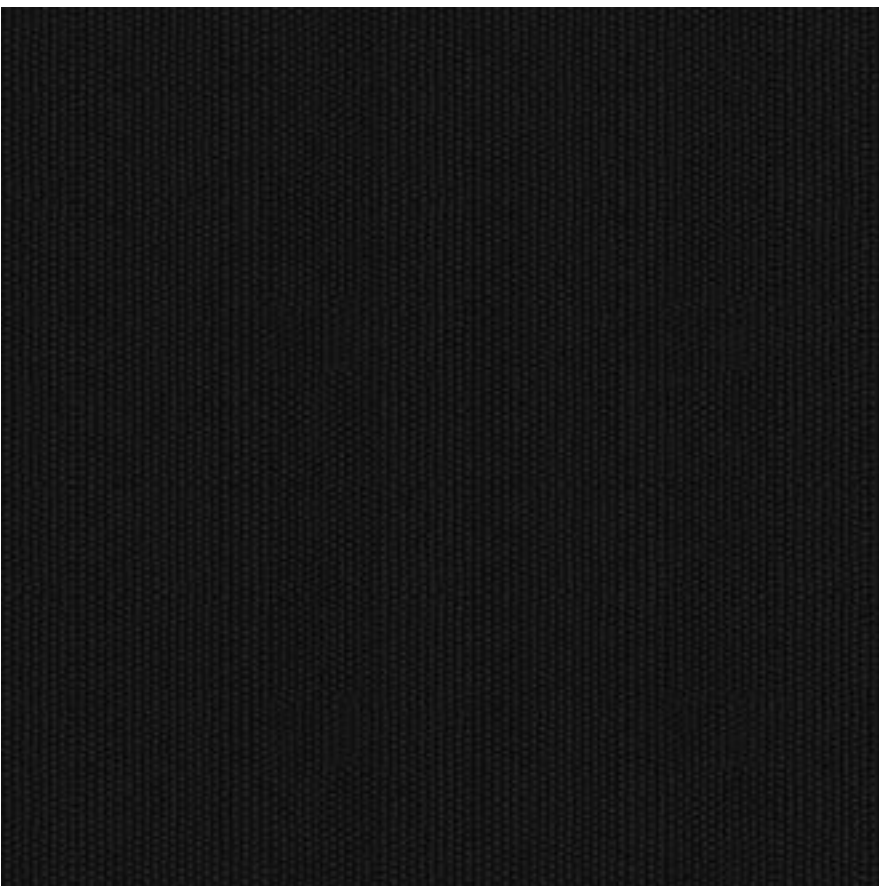
Knit 028 Umber



Knit 068 Sand



Knit 038 Olive



Knit 009 Black



Komposition  
90% Wolle, 10% Polyester

Scheuertouren  
60.000 Martindale

Nachhaltigkeit  
OEKO-TEX® certified

Pilling  
4

Lichtechtheit  
4

Produziert in  
Litauen



# Devold

Devold ist ein norwegisches Textilunternehmen mit einer reichen Tradition in Innovation und Handwerkskunst. Seit mehr als 170 Jahren entwickelt Devold Wollprodukte von unvergleichlicher Qualität.

Die Produktion von Devold findet in ihrer umweltzertifizierten Fabrik in Litauen statt, wo sie jeden Schritt des Prozesses kontrollieren. Ihre Produktion basiert nicht auf bahnbrechenden Volumina, sondern jedes Wollprodukt wird gewebt, genäht und sorgfältig von Menschen überprüft, die ihre Arbeit lieben.





04

# Angebot für Ihre Ausstellung



# Ausstellungsangebot

## Angebot

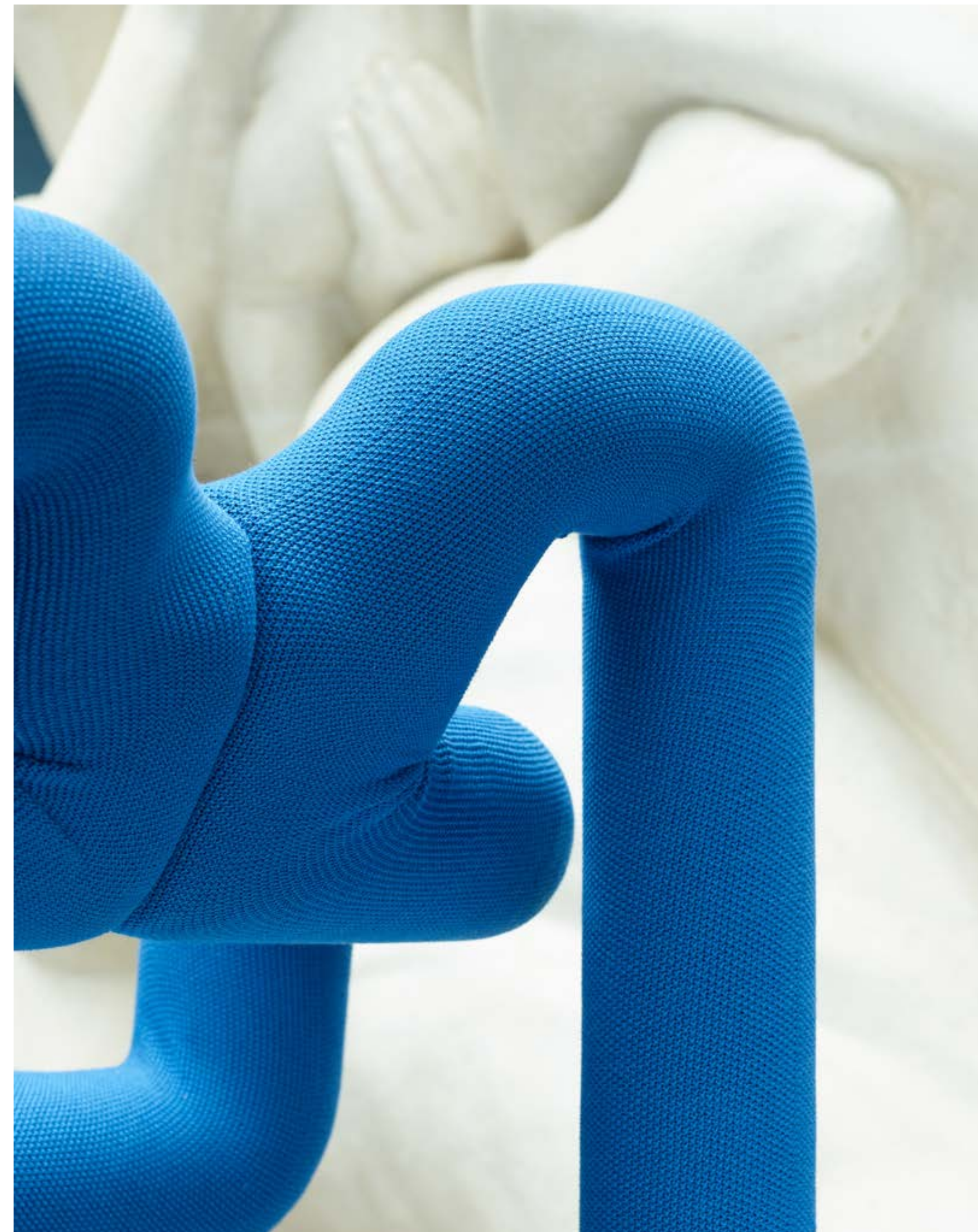
Erhalten Sie einen zusätzlichen Rabatt von 20 % auf Showroom-Bestellungen für den Ekstrem™ in einer der neuen Farbvarianten. Bitte beachten Sie, dass der Rabatt nicht auf Ekstrem™ in den Farben Black und Sulphur Knit anwendbar ist. Das Angebot für Ausstellungsstücke gilt bis 31.01.2025.

## Lieferzeit

Bestellungen, die vor dem 31. Dezember aufgegeben werden, haben Vorrang und werden rechtzeitig für den offiziellen Endverbraucher-Launch im Februar 2025 geliefert. Bestellungen, die nach diesem Datum eingehen, unterliegen den Standard-Lieferzeiten.

## Muster

Ihre erste Bestellung von Ekstrem™ in den neuen Farbvarianten enthält ein Muster für alle neuen verfügbaren Knit-Farbvarianten.





Wir freuen uns darauf, diese neue Edition des Ekstrem™  
gemeinsam mit Ihnen zu einem Erfolg zu machen. Haben Sie  
Fragen oder Wünsche? Zögern Sie bitte nicht, uns unter  
info@varierfurniture.com oder bei Ihrem Sales Manager zu  
kontaktieren.

Varier®